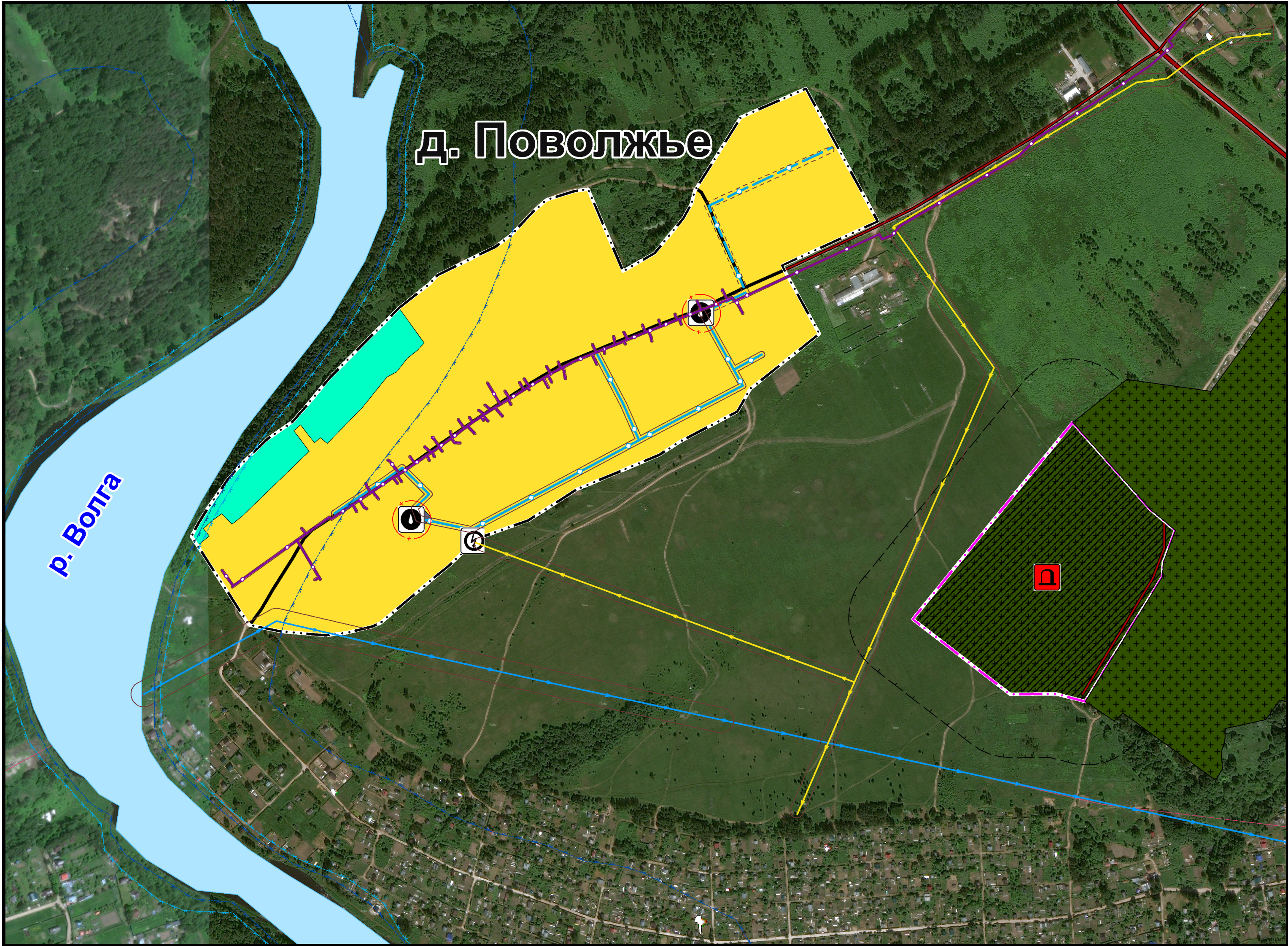


КАРТА ЗОН С ОСОБЫМИ УСЛОВИЯМИ ИСПОЛЬЗОВАНИЯ ТЕРРИТОРИИ
ПРАВИЛА ЗЕМЛЕПОЛЬЗОВАНИЯ И ЗАСТРОЙКИ СЕЛЬСКОГО ПОСЕЛЕНИЯ «ПОБЕДА»
РЖЕВСКОГО МУНИЦИПАЛЬНОГО РАЙОНА ТВЕРСКОЙ ОБЛАСТИ ПРИМЕНИТЕЛЬНО К НАСЕЛЕННОМУ ПУНКТУ ПОВОЛЖЬЕ



ГРАНИЦЫ:

— · · · — граница населенного пункта

ТЕРРИТОРИАЛЬНЫЕ ЗОНЫ

- зона застройки индивидуальными жилыми домами
- зона инженерной инфраструктуры
- зона рекреационного назначения
- зона специального назначения

ПОВЕРХНОСТНЫЕ ВОДНЫЕ ОБЪЕКТЫ:

- водоток

ОБЪЕКТЫ ТРАНСПОРТНОЙ ИНФРАСТРУКТУРЫ:

- автомобильные дороги регионального или межмуниципального значения
- автомобильные дороги местного значения
- улица в жилой застройке

ОБЪЕКТЫ ТРУБОПРОВОДНОГО ТРАНСПОРТА И ИНЖЕНЕРНОЙ ИНФРАСТРУКТУРЫ:

Электроснабжение:

- трансформаторная подстанция
- линии электропередачи 110 кВ
- линии электропередачи 6 кВ

Газоснабжение:

- газопровод распределительный среднего давления

Водоснабжение:

- водозабор
- водопровод

ОБЪЕКТЫ ФЕДЕРАЛЬНОГО, РЕГИОНАЛЬНОГО И МЕСТНОГО ЗНАЧЕНИЯ:

- кладбище

ЗОНЫ С ОСОБЫМИ УСЛОВИЯМИ ИСПОЛЬЗОВАНИЯ ТЕРРИТОРИЙ:

- санитарно-защитная зона предприятий, сооружений и иных объектов
- охранная зона инженерных коммуникаций
- первый пояс зоны санитарной охраны источника водоснабжения
- водоохранная зона
- прибрежная защитная полоса
- береговая полоса

							Правила землепользования и застройки сельского поселения «Победа» Ржевского муниципального района Тверской области применительно к населенному пункту Поволжье			
Изм.	Кол.уч	Лист	№ док.	Подп.	Дата					
Директор		Широков Д.Н.					Карта зон с особыми условиями использования территории	Стадия	Лист	Листов
ГИП		Агеева Е.С.						ПЗЗ		
							Масштаб 1 : 5 000	ООО "Гео Лайн"		